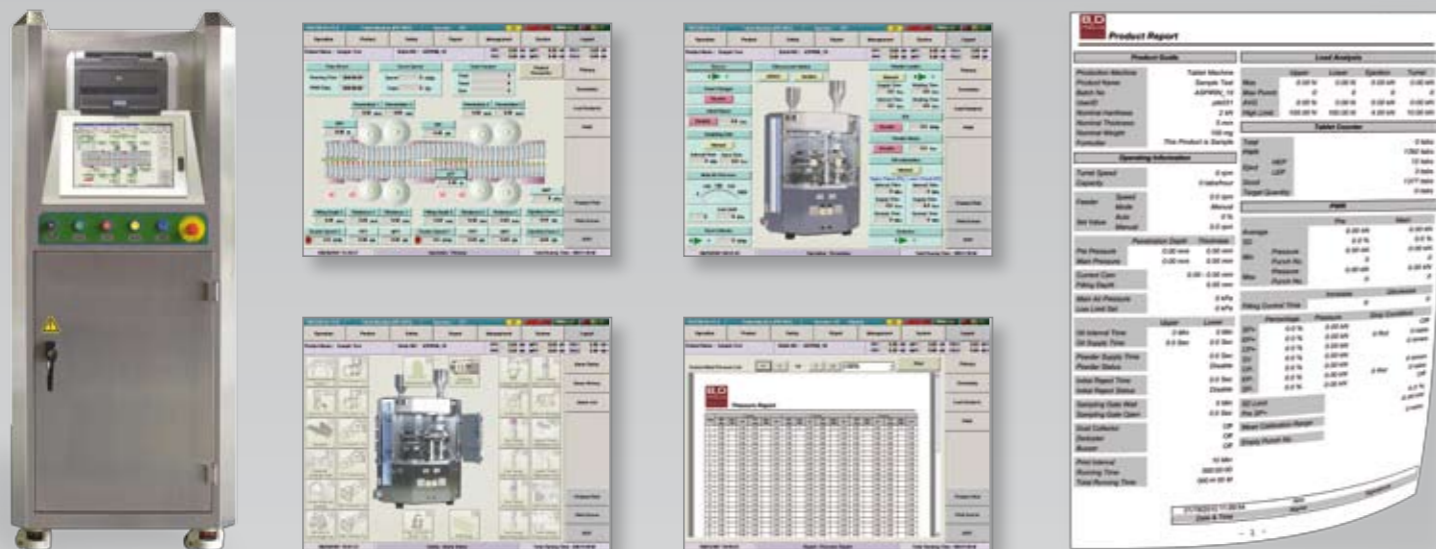


PR-3000 Series



Spec. - Dati tecnici - Technical data

Numero di stazioni - Number of punches stations	43	52	63	68
Tipo di punzone - Punch type	EU1"/TSM1"	EU19"/TSM19"	EU19"/TSM19"	EU19"/TSM19"
Tipo di matrice - Die type	D	B	BB	BBS
Max. forza di compressione - Max. Main compression force	100	100	100	100
Max. forza di pre-compressione - Max. Pre compression force	100	100	100	100
Ø massimo compressa rotonda - Max. Tablet diameter (round)	25	16	13	11
Ø massimo compressa sagomata - Max. Tablet diameter (shaped)	25	19	14	12
Max. dosaggio - Max. Filling depth	18	18	18	18
Max. spessore compressa - Max. Tablet thickness	8,5	8,5	8,5	8,5
Penetrazione punzone superiore - Upper punch penetration depth	1-8	1-8	1-8	1-8
Diametro primitivo torretta - Pitch circle diameter	615	615	615	615
Velocità torretta - Turret speed	5-60	5-70	5-70	5-70
Produzione - Tablet output	25,800 - 331,200	31,200 - 436,800	37,800 - 529,800	40,800 - 571,200
Dimensioni macchina - Machine dimension (Lx Wx H)	1,550 x 1,200 x 1,900 mm			
Dimensioni quadro di controllo - Cabinet dimension (Lx Wx H)	900 x 650 x 1,852 mm			
Peso / Weight	Macchina / Machine 4,200 Kg - Quadro / Cabinet 300 Kg			
Alimentazione elettrica - Power supply data	200/400Vac 3Ph 50/60Hz			
Quadro di comando - Control power	24VDC			

Compresse a doppio strato - Double layer tablet

Velocità torretta - Turret speed rpm	5-40	5-50	5-50	5-50
Tipo di matrice - Die type tabs/h	12,900-103,200	15,600-156,000	18,900-189,000	20,400-204,000

- Le specifiche sopra possono essere soggette a cambiamenti senza preavviso
- La forza di compressione massima varia in base alla dimensione della compressa e alla velocità
- La produzione massima varia in base al tipo di prodotto, alla dimensione della compressa e alla forza di compressione
- *The above specification may be subject to change without notice*
- *The maximum compression force varies as the tablet size and output*
- *The maximum output varies as a material state, tablet size and compression force*



Torretta intercambiabile Interchangeable turret

La torretta può essere sostituita tramite un rapido e conveniente sistema a slittamento su rotaia. Il sistema non solo solleva la torretta ma applica anche la forza opposta quando questa viene riposizionata. La forza verso il basso (monitorata da una cella di carico) può essere aumentata quando è richiesta una maggiore stabilità di funzionamento. La torretta facilmente intercambiabile permette all'operatore di configurare la comprimitrice al miglior tipo di stampo per il prodotto, massimizzando la produzione.

The turret is changed by a rapid and convenient sliding rail system. The system not only lifts the turret but applies the down force when re-locating. The down force is monitored by a load-cell, the down force can therefore be increased where more stability is required. An easily exchangeable turret allows the user to configure the press to the best tooling type for the product, therefore maximizing output.



Comprimitrice rotativa - Rotary Tablet Press
PR-3000 Series



PR-3000 Series

Finiture di alta qualità

Design moderno, struttura robusta e assenza di vibrazioni sono i tratti distintivi di questa compriatrice che la rendono adatta agli standard produttivi internazionali cGMP. Il design "user friendly" contribuisce a creare un ambiente di lavoro comodo e confortevole.

High quality finishing touch

Modern design, robust structure, stable condition in operation make PR1500 series unique and suitable for the cGMP environment. The user-friendly design provides comfortable working environment.

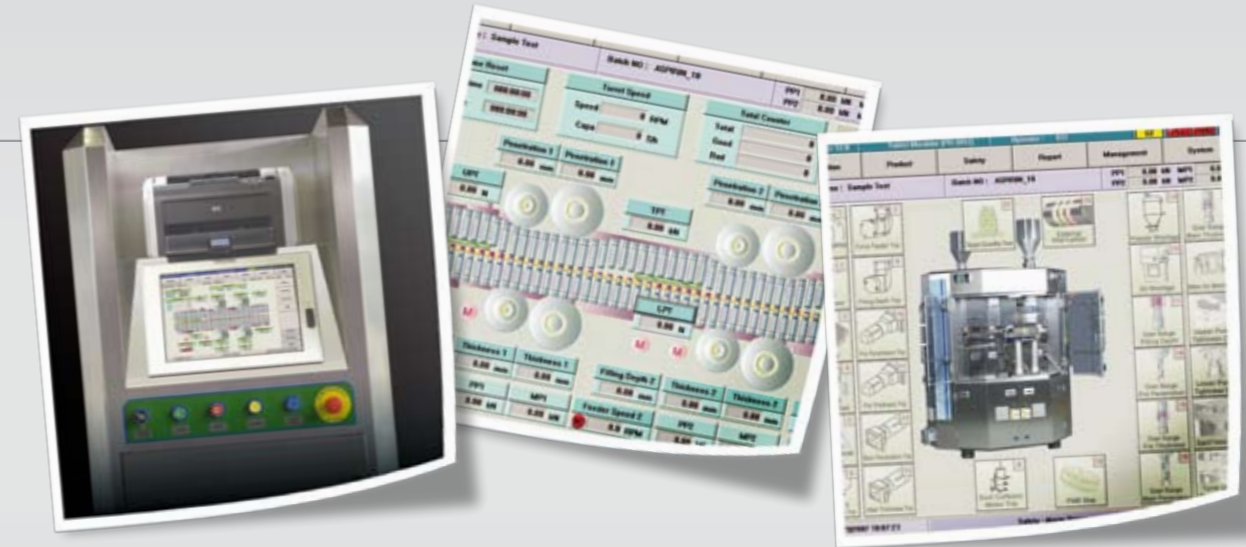


Doppio strato & singolo strato (doppia capacità)

La compriatrice può essere configurata con uno o due scivoli di uscita. Le normali compresse possono essere prodotte utilizzando una doppia pre-compressione e pressione e due uscite, ottenendo una produzione raddoppiata. Per le compresse a doppio strato verrà invece utilizzato un solo scivolo di uscita. Il processo di trasformazione della compriatrice può essere eseguito facilmente da un operatore minimamente addestrato.

Double layer & single layer (double capacity)

The press can be configured with one or two output chutes. Conventional tablets can be manufactured with double sided pre and main compression for highest outputs, or for double layer tablets by single tablet output. The changeover process is easily possible by the user with the most basic of training.



Rulli di compressione senza vibrazioni

Tutti i rulli di compressione e precompressione, superiore e inferiore sono controllati da servo motori, che permettono di avere una maggiore precisione nel controllo della posizione. I rulli sono progettati per minimizzare la tolleranza di consumo nel tempo.

Compression rolls vibration free

Pre & main, upper & lower compression rolls are controlled by servo motors, which provides more precision in position controls. The rolls are designed to minimize the accumulated clearance and to stand the pressing loads.

Sistema PISCon HMI Quadro di comando

Il sistema PISCon è composto da un computer industriale con interfaccia touch screen e da un PLC. Il tutto è conforme alle normative CFR21 part 11 (FDA) ed è stato progettato per favorire il suo utilizzo anche da parte di utenti non esperti. Chiara visualizzazione in tempo reale dei parametri, salvataggio e caricamento di dati e parametri e controllo preciso del peso sono le caratteristiche principali di questo sistema.

PISCon HMI system Control cabinet

PISCon is composed by a touch screen computer system and PLC conforms to 21 CFR part 11 (FDA) and is designated to be handled easily even by non-skilled users. Easy monitoring view, various data & parameters storage and load, precise weight control are the prominent features of PISCon system.

